



Produktnyhet

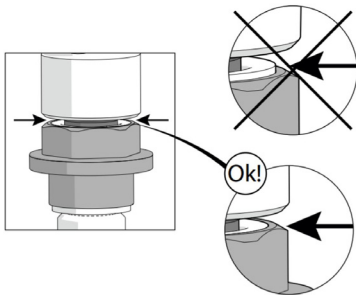


Serviceinstruktion



Säkerhetsanvisning

Snabbkoppling för flaska



För att eliminera risken för felaktig anslutning har en kontroll lagts till när man ansluter en regulator med snabbkoppling till flaskan:
”Kontrollera att snabbkopplingen har låst ordentligt genom att säkerställa att ytorna är i nivå med varandra.”
Samma kontroll gäller vid anslutning av kompressorers fyllningsslangar med snabbkoppling till flaskor.



#Snabbkoppling
för flaska

Slitna flaskventilsadaptrar

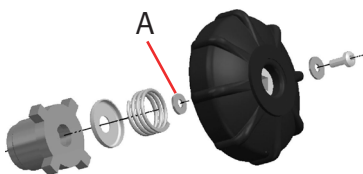


Flaskventiladaptorn, som används med snabbkoppling för flaska, ska kontrolleras för skador efter användning. Adaptrar med skador (som de som visas på bilden) måste ersättas med nya adaptrar.
Artikelnummer: 33543-51



#Flaskor med
snabbkoppling

Korrigerig av säkerhetsspärr på flaskventil



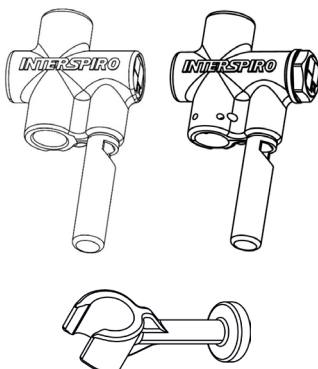
Vissa flaskventiler har en säkerhetsspärrmekanism för att förhindra oavsiktlig stängning. Vi har identifierat ett potentiellt problem på vissa ”Typ I” och ”Typ II” flaskventiler med ”press-to-close” säkerhetsspärr.

Om säkerhetsspärren inte fungerar (dvs. ratten kan stängas bara genom att vrida), bör du beställa korrigeringsseten. Denna sats innehåller 10 st nya brickor (A) tillsammans med en monteringsinstruktion.
Artikelnummer: 460200183.



#Flaskventil,
Typ I & Typ II

Ny visselkonstruktion och ny tätningsplugg



Visslan har en ny modifierad konstruktion, med en ny synlig mutter. Inga ändringar har gjorts i funktionen, servicen eller på artikelnummer för kompletta enheter.
Artikelnummer (reservdel): 34850-51

Det finns en ny tätningsplugg till visslan med förbättrade tätningsegenskaper.
Artikelnummer: 34830-51.



#Incurve

#QS II

#Spiromatic 90U